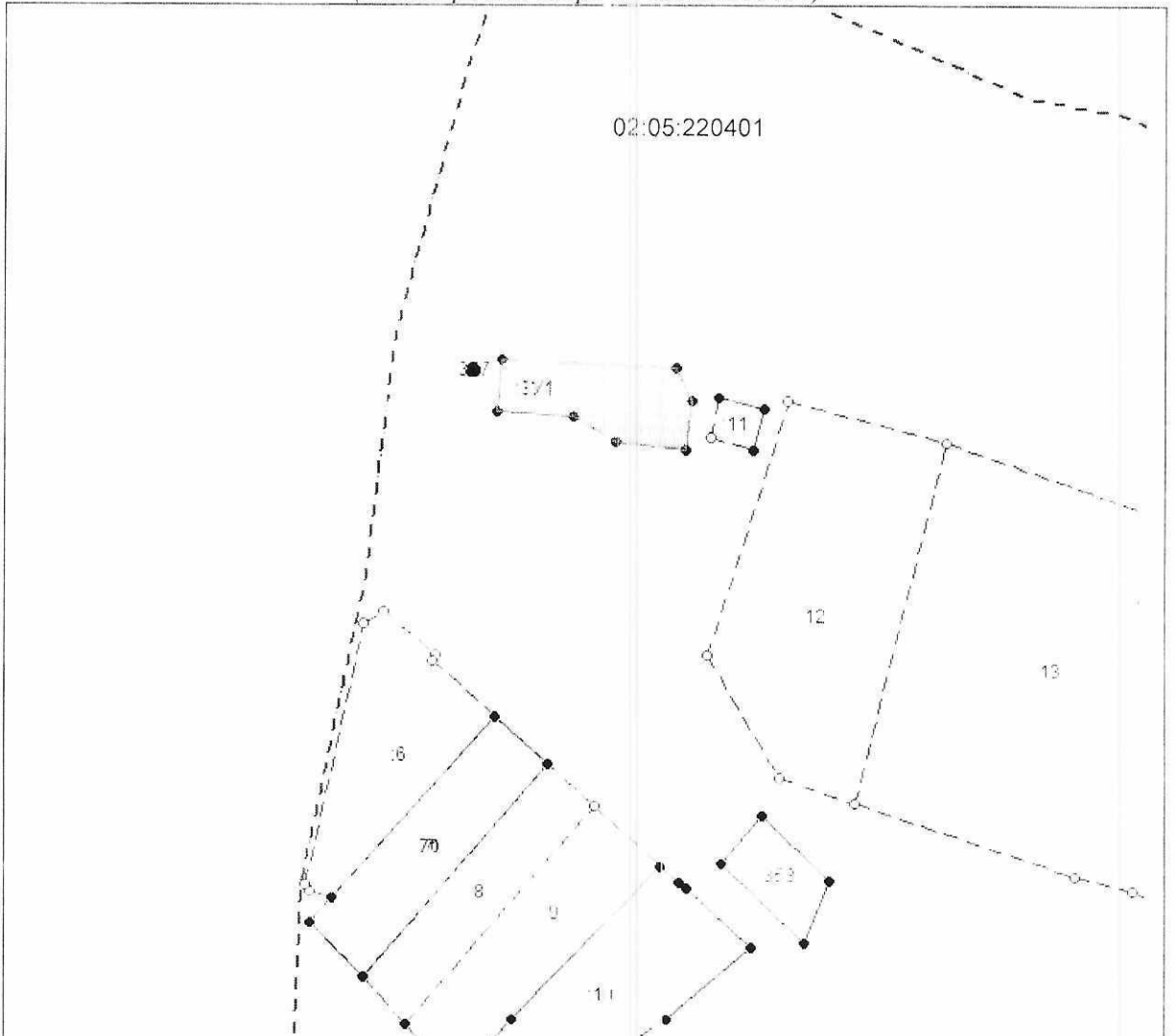


Схема расположения земельного участка или земельных участков на кадастровом  
 плане территории  
 (кадастровый квартал 02:05:220401)



Условные обозначения:



- граница образуемого земельного участка

**:3У1**

- обозначение образуемого земельного участка

**02:05:220401** - номер кадастрового квартала

Условный номер земельного участка: 02:05:220401:3У1

Площадь земельного участка: 2500 кв.м.

Обозначение характерных точек границ	Координаты, м	
	X	Y
1	2	3
1	559363,64	1350790,21
2	559369,93	1350869,59
3	559375,61	1350877,02
4	559383,51	1350873,83
5	559387,05	1350842,01

6	559338,01	1350822,74
7	559340,34	1350788,69
1	559363,64	1350790,21
МСК-02 зона 1		

*Оборотная сторона схемы расположения земельного участка  
или земельных участков на кадастровом плане территории*

### **Характеристика образуемого земельного участка**

**Земельный участок:** 02.05.220401.3У1

**Категория земель:** *Земли населенных пунктов.*

**Площадь земельного участка:** 2500 кв.м.

**Местоположение:** *РБ, Аургазинский район, Меселинский сельсовет, с. Месели, ул. Гагарина.*

**Разрешенное использование:** *Ведение садоводства.*

**Подготовил:**

**Кадастровый инженер Биккинин И.Х.**

---

РБ, Аургазинский район, с. Толбазы, ул. Первомайская, 10

Тел.: +7 917 778 19 96

e-mail: bikkininlh@bk.ru

